

---

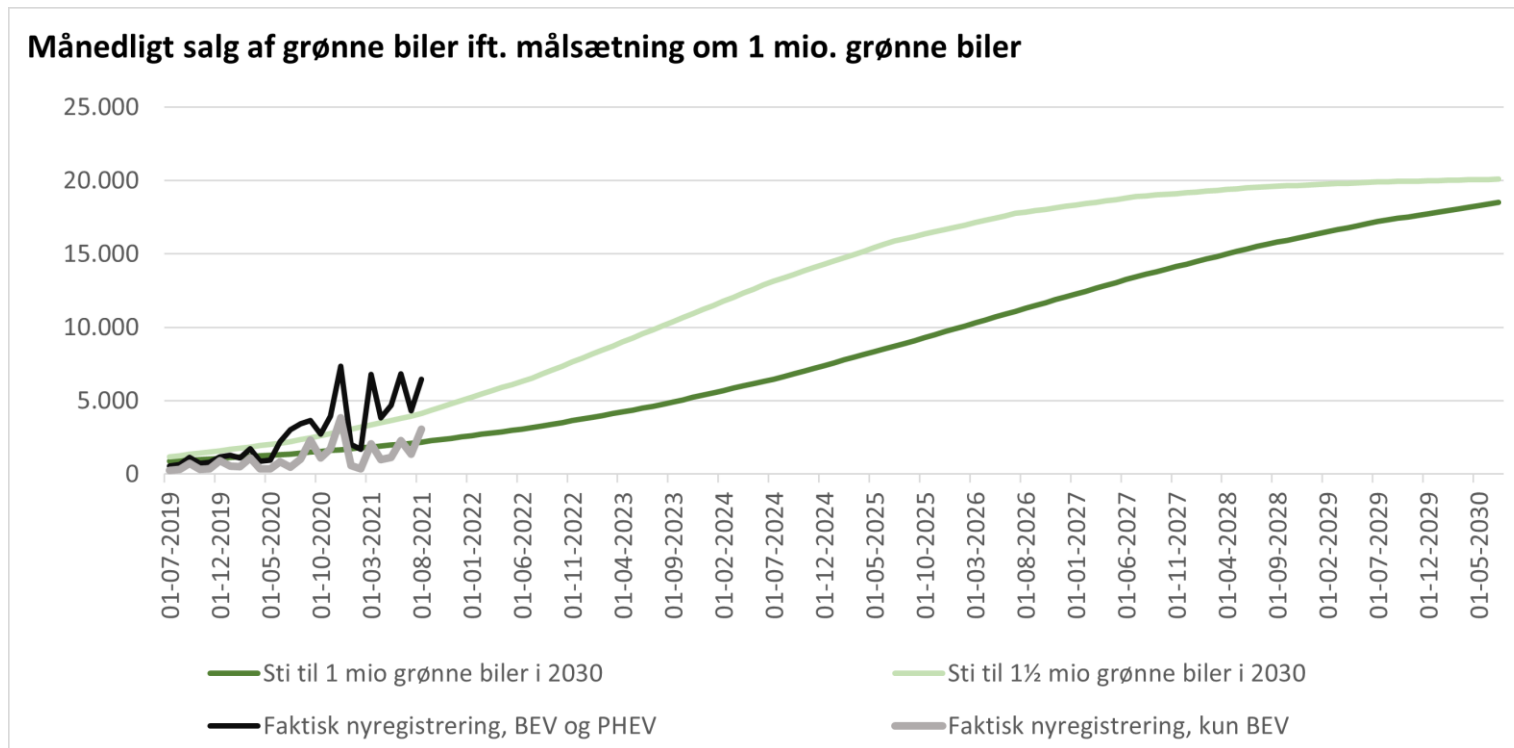
# Elbiler og ladeinfrastruktur - Høje Taastrup kommune

v/ Søren Jakobsen, Dansk Elbil Alliance den 20.  
september 2021



# Et marked i rivende udvikling

## Scenarier for månedligt salg af grønne biler til 2030

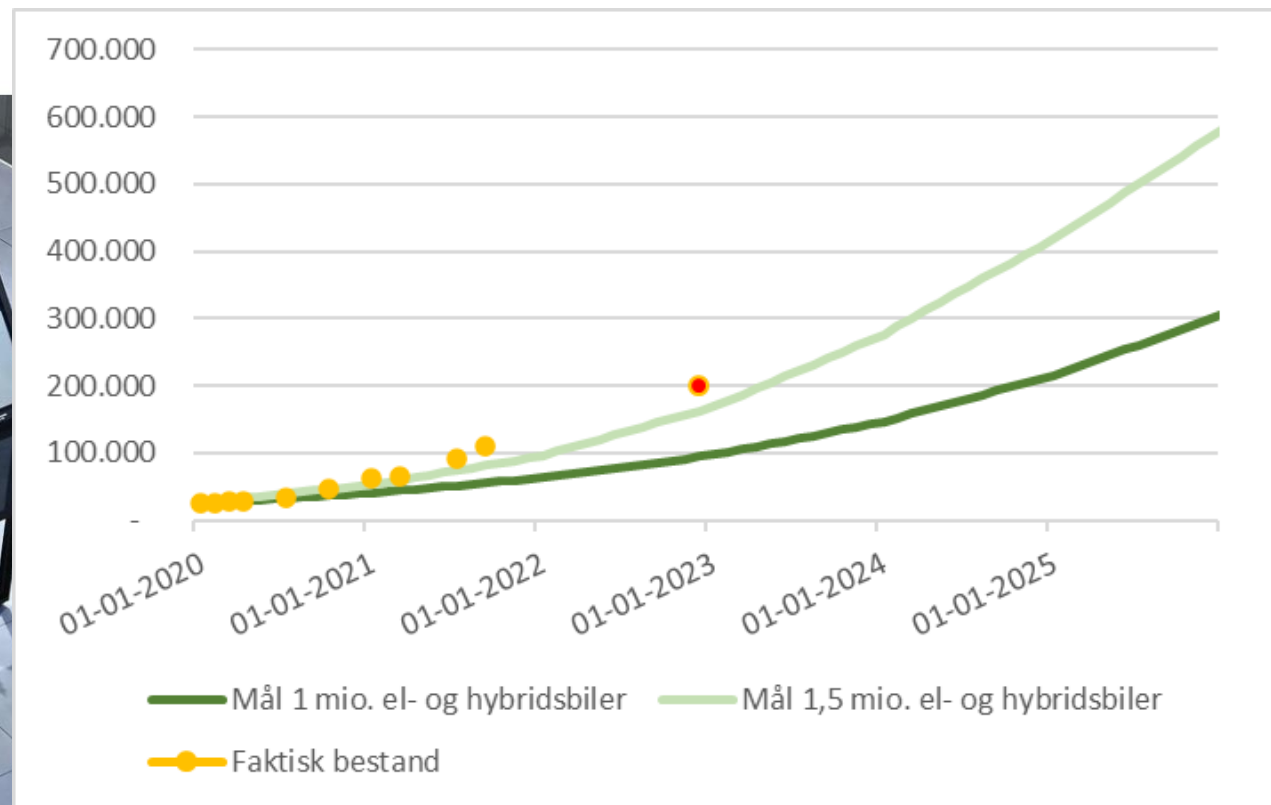


*1 million elbiler i Danmark i 2030 svarer til at der er 5.085 elbiler i Høje Taastrup kommune i 2030*

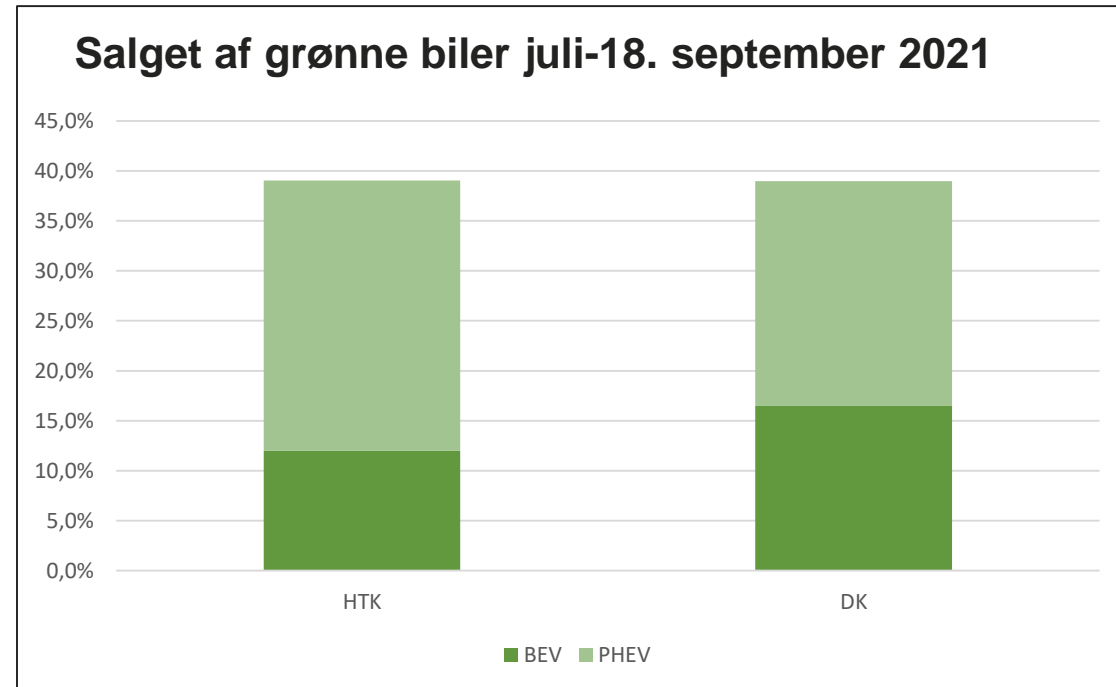
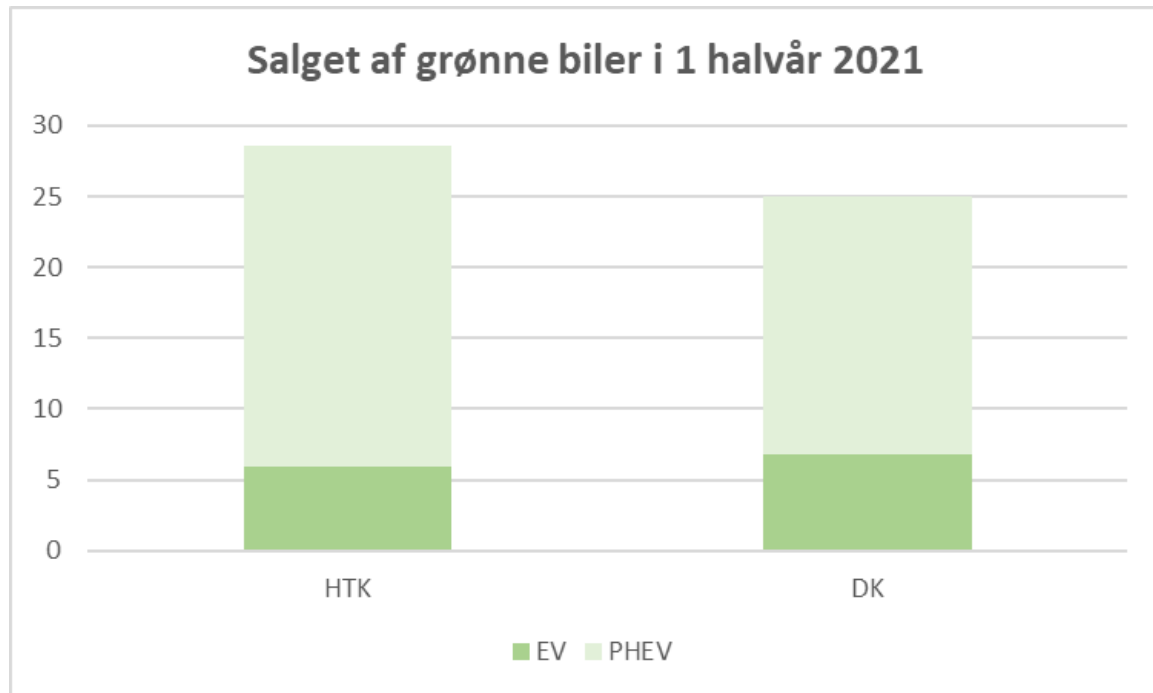
Kilde: Dansk Elbil Alliance: Egne beregninger (BASSDIFFUSION) og bilstatistik.dk

# Et marked i rivende udvikling

**Volkswagen-chef: Måske når Danmark  
200.000 grønne biler i 2022**



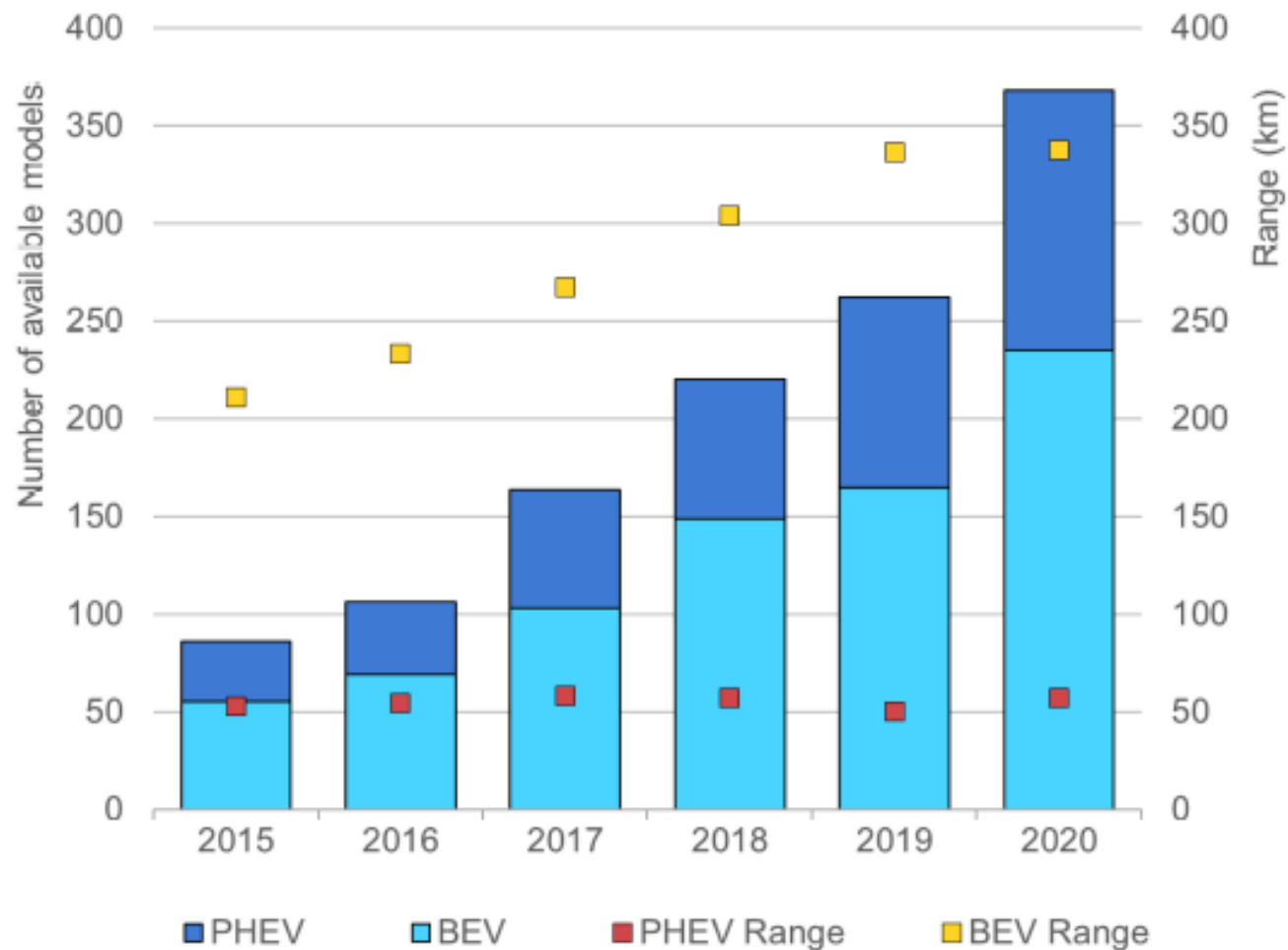
# Salget af grønne biler i 1. halvår 2021



Kilde: Dansk Elbil Alliance: Bilstatistik.dk

**Flere bilmodeller  
og længere  
rækkevidde og  
hurtigere  
opladning på 5 år**

Electric car models available globally and average range, 2015-2020



# Elbiler i almene boligkvarterer | Tag et **grønt** valg

Nu kører de første biler også på el i Movias flextrafik



et klimavenligt  
to eldrevne  
klimamålet for  
regionerne i  
hele Movias

xi på 4x48  
**MINDELIG TAXI**

Ingen ekstra ventetid.  
en almindelig taxi såfremt, vi ikke har



# 30.000 ladeudtag i det offentlige og semioffentlige rum

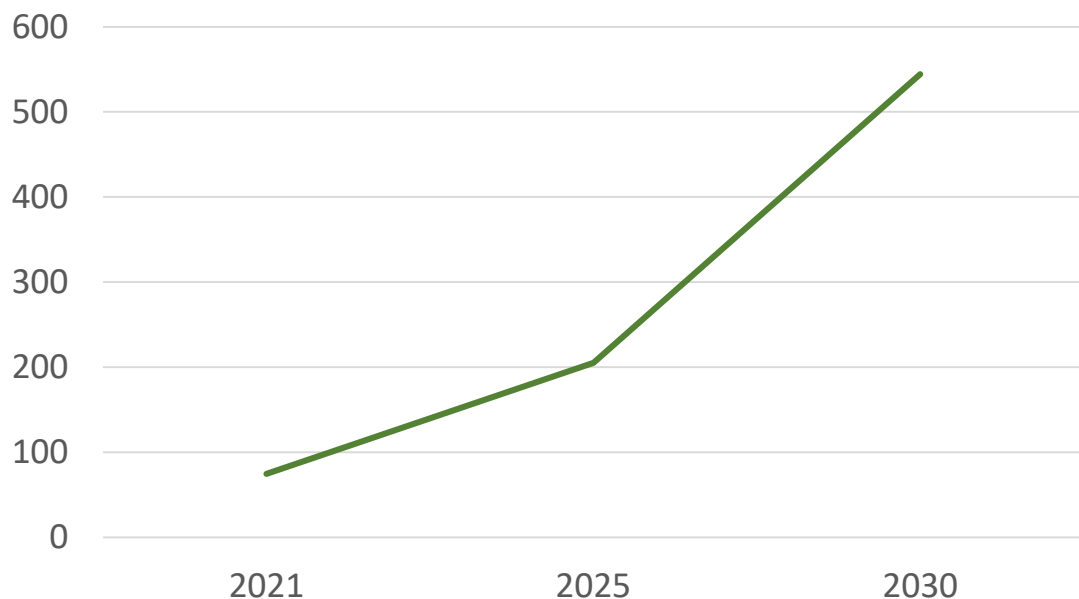
- I dag er der ca. 4.000 offentlige ladepunkter i Danmark.
- Ved udgangen af 2021 vil der være ca. 5.600, herunder næsten 500 lynladere i Danmark.
- Før 2030 skal der være 30.000 offentlige og semioffentlige ladestandere

## Behov for offentlig ladeinfrastruktur til 1 mio el- og plugin hybridbiler i 2030

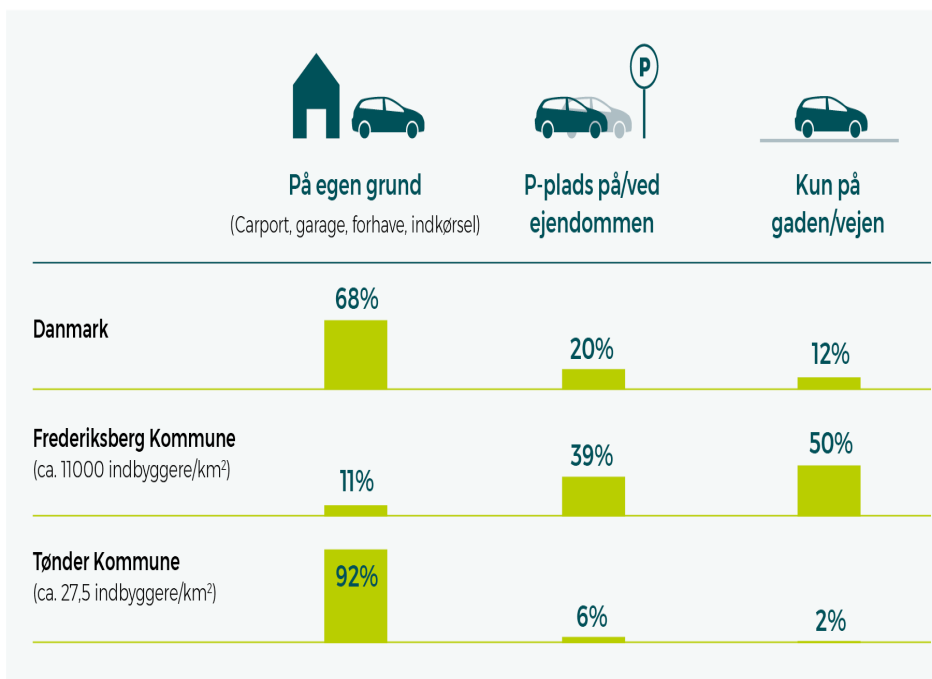
	Ultimo 2021	2025	Før 2030
Lynladere på de lange ture og hverdagsladning(+150 kW)	483	1.000	2.400
Hurtigladere til hverdagsladning (50 kW)	160	2.000	3.200
Normalladere til hverdagsladning (11-22 kW)	5.000	20.000	24.400
I alt	5.643	23.000	30.000

# 200 ladeudtag pr. dag - primært på destinationen

## Behovet for ladestandere og ladebokse pr. dag

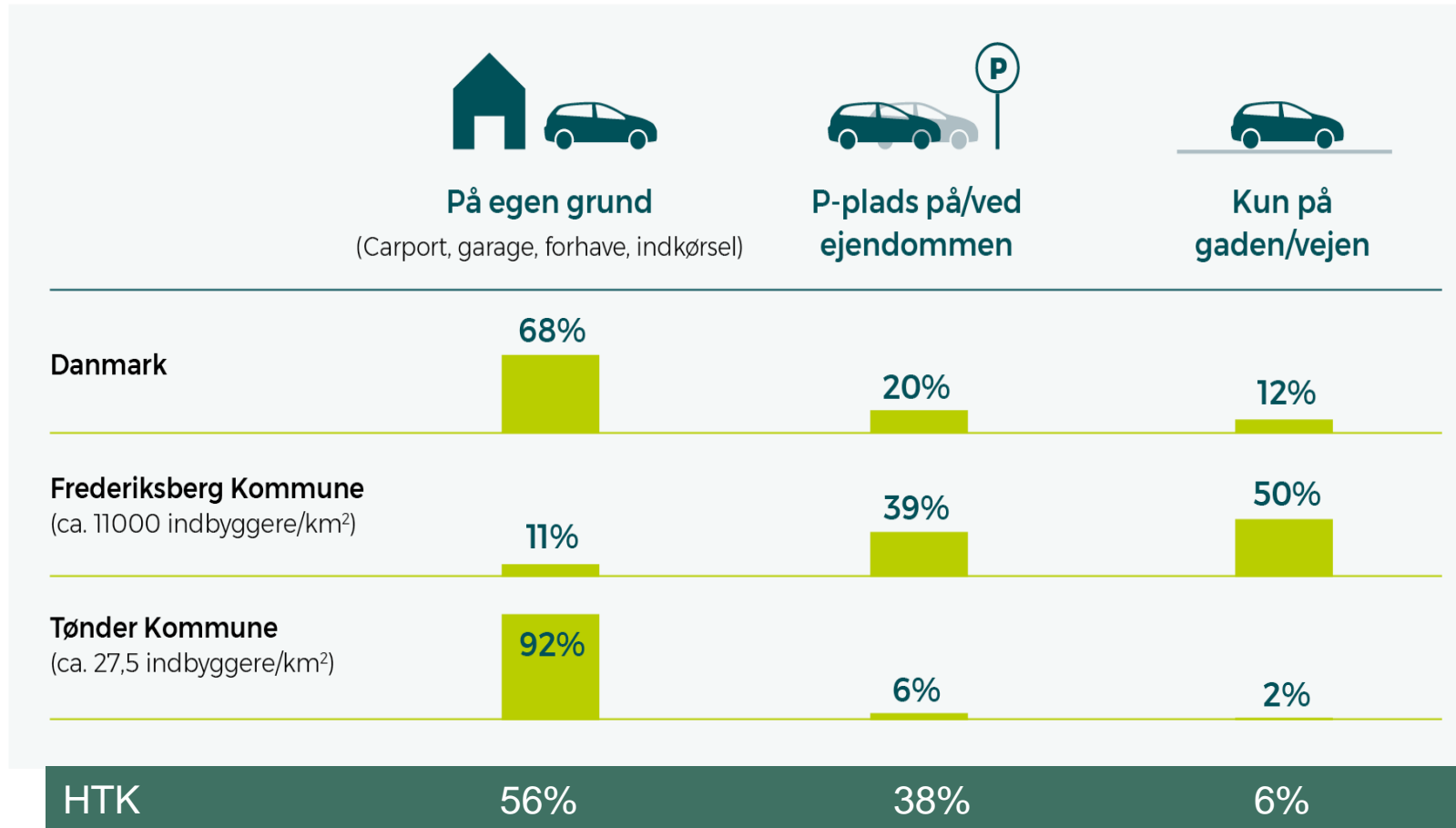


## Vi skal primært oplade på destinationen





# LADESTANDERE: Afhænger af hvordan vi parkerer



# Behovet for offentlige ladestandere er mindre hvis borgerne kan oplade på deres arbejdsplads

Destination	Procent af samlet parkeringstid (væk fra bolig)	Gennemsnitlig tidsforbrug per besøg (TT:MM)	22 kW ladepunkt % af uges samlede ladebehov per stop*
1 Arbejdsplads (normale arbejdssted / arb.givers adresse)	57.02%	6:51	157%
2 Besøge familie/venner	12.15%	3:03	70%
3 Indkøb	5.43%	0:38	15%
4 Forlystelse (biograf, cafe, restaurant, sportstilskuer, kirke mv)	4.17%	2:41	62%
5 Idræts- og sportsudøvelse	3.19%	2:09	50%
6 Erhvervsservice, håndværk (Det er mit job)	2.80%	5:14	120%
7 Kunde- eller klientbesøg (Som en del af mit job)	2.73%	3:46	87%
8 Skolen / det faste uddannelsessted	2.14%	5:28	126%
9 Møder, konferencer (erhverv)	1.70%	3:16	75%
1 Anden fritidsaktivitet	1.57%	2:43	63%
0 (Aftenskole, spejder osv)			

Kilde: Fra Dansk Elbil Alliance og DTU's rapport "Sådan skaber DK grøn infrastruktur til 1 mio. elbiler", 2019, samt Transportvaneundersøgelsen, DTU Management

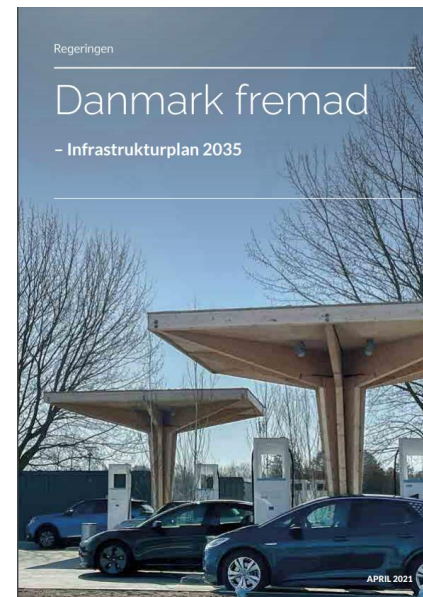
# Stort politisk fokus på grønne biler og infrastruktur

1. Energiaftalen fra 2018 og **pulje på 375 mio kr. til grøn transport**. Hele puljen er fremrykket til 2021/22.
2. Politisk aftale om bilafgifter "Grøn omstilling af vejtransporten" (dec. 2020): **Nye langsigtede afgiftsrammer** som skaber godt grundlag for de kommercielle aktørers investeringer i ladeinfrastruktur. Inkl. pulje på **100 mio kr til grøn transport**.
3. Eldrup kommissionens "Veje til en **veludbygget ladeinfrastruktur**" – skaber rammerne for infrastruktur, hvor der kan være udfordringer ift det kommercielle marked.
4. Regeringens udspil til **infrastrukturplan "Danmark fremad"** – med en samlet plan for ladeinfrastruktur og hvor der er afsat **500 mio kr til ladeinfrastruktur**.



Aftale mellem regeringen, Radikale Venstre, Socialistisk Folkeparti og Enhedslisten om:

Grøn omstilling af vejtransporten  
(4. december 2020)



# Udmøntning af pulje til grøn transport

---

kan gennemføres i elbil, uden at der skal køres omveje for at oplade bilen. Parterne noterer sig, at Vejdirektoratet vurderer, at planen bevirker, at ventetiden på at komme til at lade ikke vil overstige 10 minutter i årets 100. travleste time. Parterne noterer sig, at der foregår forhandlinger herom.

## *Biljere, der ikke har adgang til opladning på egen parkeringsplads*

Oplevet mangel på ladestandere lokalt udgør en begrænsning for bl.a. nuværende og kommende elbiler med begrænset adgang til opladning ved bopælen. På den baggrund er parterne enige om at udmønte 50 mio. kr. i 2021 til medfinansiering af ladestandere i fælles parkeringsanlæg ved boligforeninger.

Der er fortsat en række geografiske områder, hvor tilgængeligheden til offentligt tilgængelige opladningsfaciliteter er begrænset, bl.a. på grund af manglende kommerciel interesse fra markedsaktørerne. Utilstrækkelig ladeinfrastruktur udgør i sig selv en barriere for erhvervelse af elbiler. Derfor er parterne enige om at udmønte 65 mio. kr. i 2021 til medfinansiering af offentligt tilgængelige ladestandere på private arealer med manglende kommerciel interesse fx ved trafikale knudepunkter og områder med et sæsonbetonet behov for ladestandere. 150mio. kr. udskydes til 2022 til medfinansiering af offentligt tilgængelige ladestandere på kommunale, regionale og private arealer. Vilklårene for udmøntningen fastlægges af aftaleparterne i efteråret 2021.

## *Opfølgning på Bilkommissionens forslag vedr. indretning af ladestandermarkedet*

Parterne ønsker at drøfte indretningen af ladestandermarkedet yderligere og vil derfor mødes igen i senest september 2021 for at drøfte indretningen af ladestandermarkedet og de justeringer som Bilkommissionen har foreslået. Regeringen vil forud herfor sende et lovforslag i høring baseret på Bilkommissionens anbefalinger, så de indkomne høringssvar kan danne grundlag for den politiske drøftelse.

Regeringen sender lovforslaget i offentlig høring før sommerferien og det er ambitionen, at lovgivning-

# TAK FOR ORDET

- Søren Jakobsen  
Tlf. +45 35 30 04 35  
[sja@danskenergi.dk](mailto:sja@danskenergi.dk)